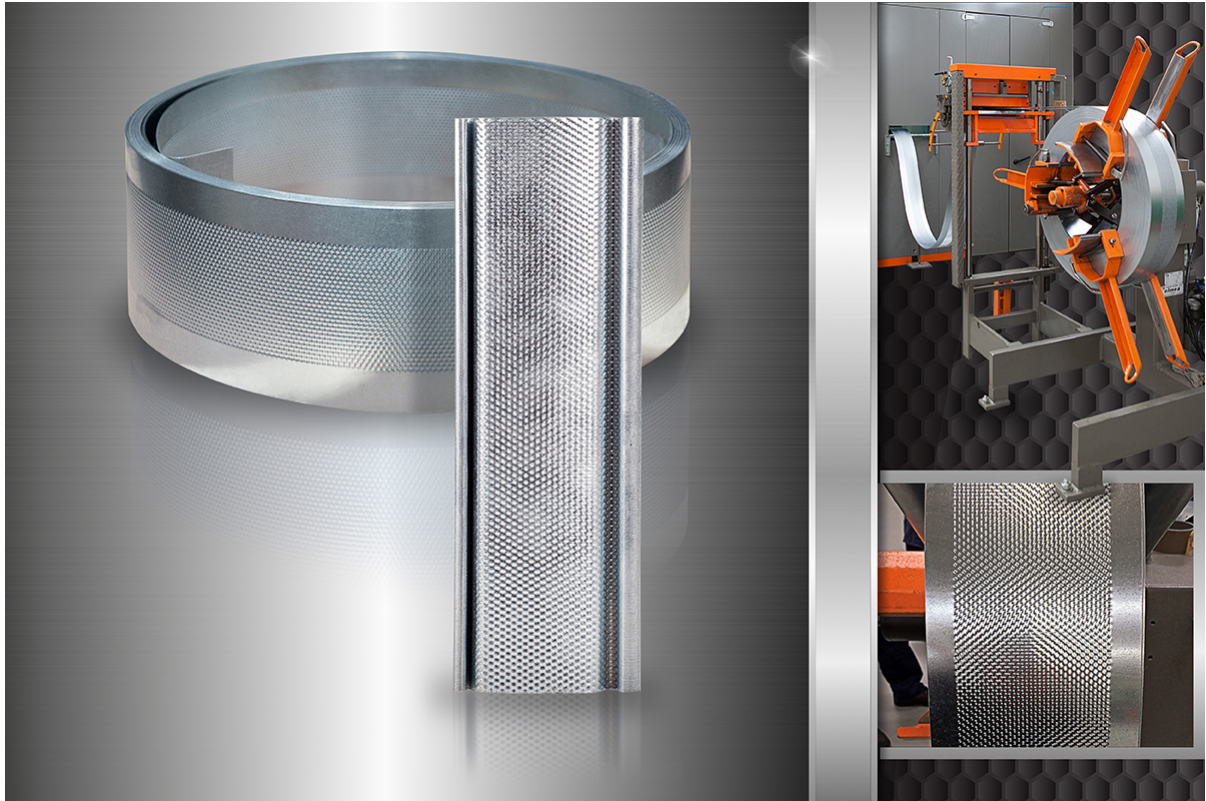


### Mejora del rendimiento de las persianas enrollables

Si no visualizas correctamente este correo electrónico, [haz clic aquí](#).

# MASINARA



## Desde hoy en el sector de las persianas enrollables también se puede utilizar la plancha repujada

Una innovación propuesta por Masinara para mejorar las persianas enrollables mediante la introducción de un proceso ya utilizado en numerosas aplicaciones por sus importantes ventajas técnicas y económicas: el repujado de la plancha.

Mediante un proceso de preperfiladura que crea relieves profundos a ambos lados del rollo metálico, las persianas adquieren características muy ventajosas.

- **Mayor grosor:** la creación de relieves a ambos lados de la superficie aumenta el grosor de un 40 a un 60% respecto al estado inicial.
- **Mayor rigidez:** de esta manera el rollo de acero repujado resulta reforzado respecto al origen.
- **Menor deformación:** a la misma vez se obtiene una mayor resistencia a la deformación, mejorando el retorno elástico del material, o sea la capacidad de recuperar su forma original tras una carga.