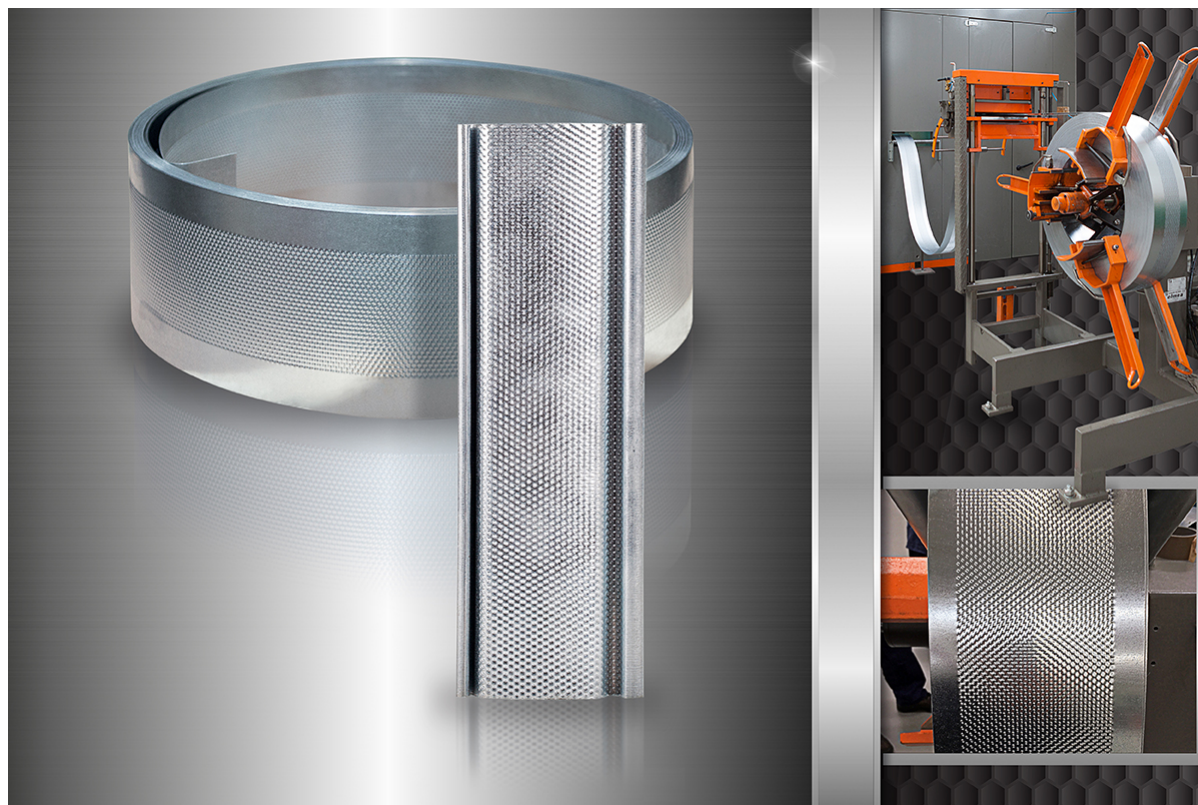


Amélioration des performances des rideaux métalliques

Si vous ne visualisez pas bien ce message, [cliquez ici](#).

MASINARA



Désormais, la tôle gauffrée peut aussi s'utiliser dans le secteur des rideaux métalliques

Une innovation proposée par Masinara pour améliorer les rideaux métalliques en adoptant un procédé déjà utilisé dans de nombreuses applications en raison des avantages techniques et économiques qu'il garantit : le gaufrage de la tôle.

Grâce à un processus de pré-profilage qui crée de profonds reliefs sur les deux faces du ruban métallique, les rideaux métalliques sont dotés de caractéristiques très avantageuses.

- **Plus d'épaisseur** : la création de reliefs sur les deux faces de la surface augmente l'épaisseur de 40 à 60 % par rapport au ruban d'origine.
- **Plus de rigidité** : le ruban de métal gaufré est ainsi renforcé par rapport au ruban d'origine.
- **Moins de déformation** : on obtient en même temps une résistance accrue à la déformation, en améliorant le retour élastique du matériau, à savoir la capacité à récupérer la forme originale après une charge.